

KLUDI   
WATER IN PERFECTION



VÁLTSON KÖNNYEN!  
KLUDI falsík alatti  
megoldások



the fact that the  $\mathbb{Z}_2$ -action on  $\mathbb{R}^n$  is not free, the quotient space  $\mathbb{R}^n/\mathbb{Z}_2$  is not a manifold. However, the quotient space  $\mathbb{R}^n/\mathbb{Z}_2$  is a manifold with boundary, where the boundary is the set of fixed points of the  $\mathbb{Z}_2$ -action, which is the set of points in  $\mathbb{R}^n$  where  $x_1 = \dots = x_n = 0$ .

Let  $M$  be a manifold with boundary. The boundary of  $M$ , denoted by  $\partial M$ , is the set of points in  $M$  that do not have a neighborhood homeomorphic to an open ball in  $\mathbb{R}^n$ . The boundary of  $M$  is a manifold of dimension  $n-1$ .

Let  $M$  be a manifold with boundary. The interior of  $M$ , denoted by  $\text{int} M$ , is the set of points in  $M$  that have a neighborhood homeomorphic to an open ball in  $\mathbb{R}^n$ . The interior of  $M$  is a manifold of dimension  $n$ .

Let  $M$  be a manifold with boundary. The closure of  $M$ , denoted by  $\bar{M}$ , is the union of  $M$  and its boundary. The closure of  $M$  is a manifold with boundary.

Let  $M$  be a manifold with boundary. The volume of  $M$ , denoted by  $\text{Vol}(M)$ , is the integral of the volume form over  $M$ . The volume of  $M$  is a real number.

Let  $M$  be a manifold with boundary. The surface area of  $M$ , denoted by  $\text{Area}(M)$ , is the integral of the area form over  $\partial M$ . The surface area of  $M$  is a real number.

Let  $M$  be a manifold with boundary. The mean curvature of  $M$ , denoted by  $H$ , is the trace of the second fundamental form. The mean curvature of  $M$  is a real-valued function on  $M$ .

Let  $M$  be a manifold with boundary. The scalar curvature of  $M$ , denoted by  $R$ , is the trace of the Ricci curvature. The scalar curvature of  $M$  is a real-valued function on  $M$ .

Let  $M$  be a manifold with boundary. The Gauss-Bonnet theorem states that the integral of the scalar curvature over  $M$  is equal to  $2\pi$  times the Euler characteristic of  $M$ .

Let  $M$  be a manifold with boundary. The Gauss-Bonnet theorem states that the integral of the mean curvature over  $\partial M$  is equal to  $2\pi$  times the Euler characteristic of  $\partial M$ .

Let  $M$  be a manifold with boundary. The Gauss-Bonnet theorem states that the integral of the volume form over  $M$  is equal to  $2\pi$  times the Euler characteristic of  $M$ .

## Közel 100 éve

kezdte meg a KLUDI fürdőszobai csaptelepek gyártását hagyományörző, kézműves aprólékosságot igénylő szaktudással.

Ez a mesteri szintű szakértelem adja a KLUDI szellemiségét, melynek szem előtt tartásával születtek az idők során a legkiválóbb minőségű, megbízható termékeink magabiztos megjelenésben testet öltve. A csaptelep-készítői szakértelem tradíciója hívta életre célkitűzésünket, hogy egyedülálló formában egyesítsük a kimagasló minőséget és a tökéletes designt.

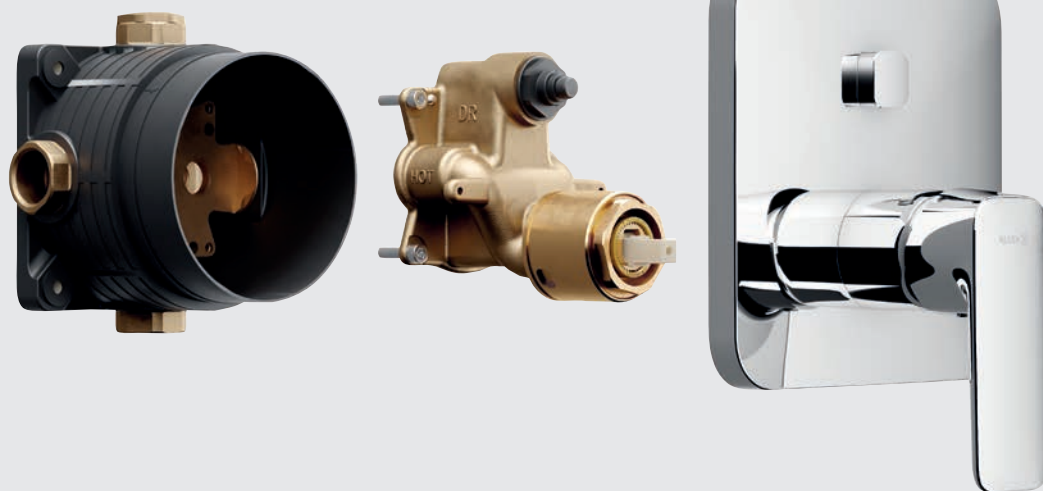
Így jelenik meg minden termékünkben és ügyfeleink felé nyújtott szolgáltatásunkban az igény, melyet jelmondatunkban így fogalmaztunk meg: Water in Perfection. Ez inspirál minket és ebben a szellemben cselekszünk a jövőben is.





# KLUDI falsík alatti szerelvények

Egyszerű. Rugalmas. Biztonságos.



## VILÁGÚJDONSÁG

### A VILÁG MÉG NEM LÁTOTT EHHEZ HASONLÓT

A KLUDI az első és eddig egyetlen gyártó, aki most véget vet a nehézkes, sokszor akadozó átváltásnak.

Tudni szeretné hogyan?

A **KLUDI PUSH & SWITCH** segítségével!

**8-11. oldal**

### NYOMJON MEG!

Mindannyian tudjuk, hogyan kell használni a gombokat, és ezt gyakran tesszük a mindennapi életünkben. Használatuk könnyű, magától értetődő. Tehát miért húzza vagy csavarja, amikor lehet azt sokkal könnyebben is?

A **KLUDI PUSH**-al!

**12-13. oldal**

### SENKIT NEM HAGY HIDEGEN

Termosztátos csapteleppel biztos lehet benne, hogy a zuhanyfejből vagy a fürdőkádból kifolyó víz mindig olyan meleg, amilyennek szeretné.

A forró meglepetésektől a KLUDI extra védelmet is nyújt. Hogyan?

Biztonsági reteszgombbal, mely megtalálható

a **KLUDI falsík alatti termosztátos szerelvényein.**

**14-15. oldal**

### EGY IGAZI MINDENES...

...szükséges ahhoz, hogy a falsík alatti beépítés a lehető legegyszerűbb, időtakarékosabb és legbiztonságosabb legyen. Végül is tökéletes vízzárást, maximális hangszigetelést, megbízható funkcionalitást, szabványnak megfelelő öblítést kell garantálni. Mit tudunk kínálni?

Az abszolút MaXXimum-ot a

a **KLUDI FLEXX.BOX**-al!

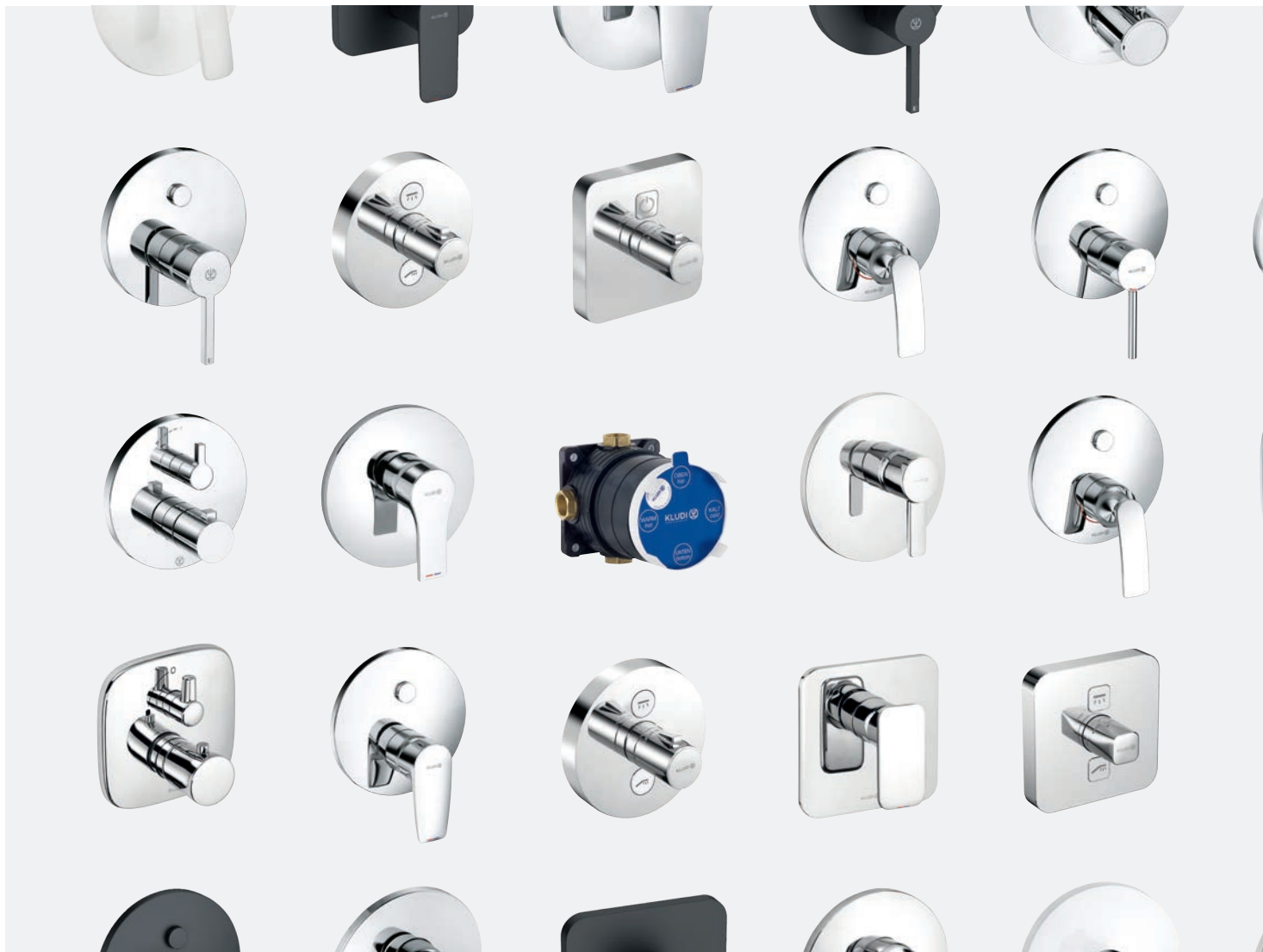
**16-27. oldal**







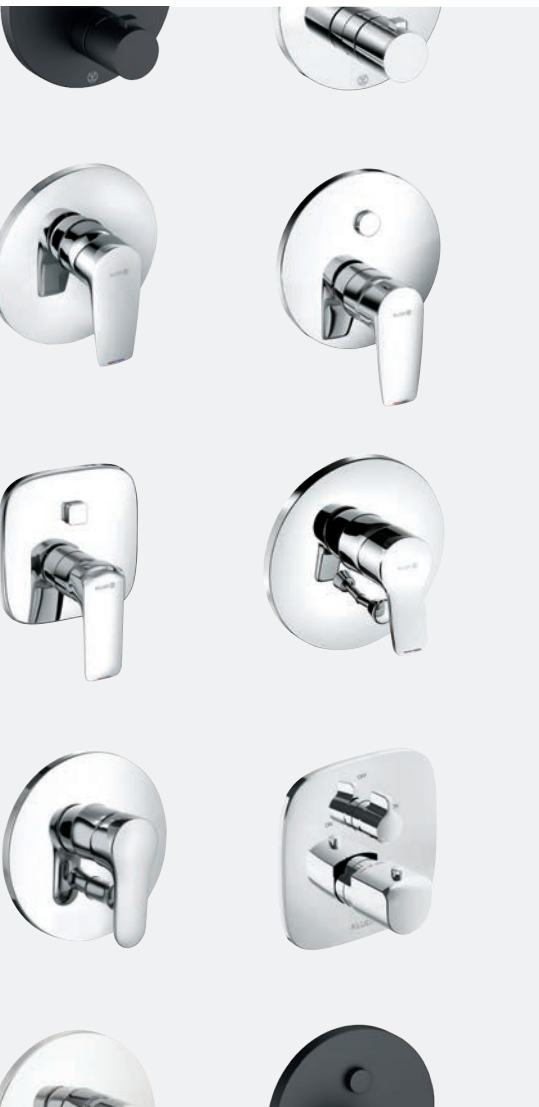
# Nem csak a vízvezeték-szerelők kedvence.



## TÖBB HELY A REJTETT SZERELVÉNYEKKEL

Tekintettel arra, hogy egy átlagos fürdőszoba mindössze nyolc négyzetméter, a falsík alatti szerelvények alkalmazása egy nagyszerű módja lehet annak, hogy a lehető legtöbbet hozzuk ki a kis terekből.

Az építészek és a belsőépítészek is kedvelik, hogy a rejtett szerelvények diszkréten és feltűnésmentesen illeszkednek a fürdőszobákba. Ezen felül az intelligens funkciók, mint például az egy gombnyomással történő vízszabályozás, sokkal könnyebbé teszik a rendszerek használatát, tovább növelve a kényelmet.



## A LÉNYEG A FALBAN VAN

A rejtett szerelvények telepítése valódi szakértelmet igényel, mivel itt sok mindent kell szem előtt tartani. A telepítés során tökéletes vízzárást, maximális hangszigetelést, megbízható funkcionalitást kell garantálni. A KLUDI, mint a márkás szerelvények fejlesztése és gyártása terén közel 100 éves tapasztalattal rendelkező szerelvényspecialista, gondoskodik arról, hogy ez sikerüljön: innovatív megoldások és a hozzájuk illeszkedő, "Made in Germany" minőségben gyártott beépíthető termékcsaládok, amellyel igyekszünk megfelelni a felhasználók igényeinek és kívánságainak.

## KÖNNYEBBÉ TESSZÜK AZ ÉLETÉT

Ezt a lehető legegyszerűbb összeszerelés és telepítés révén érzük el. Prémium minőségű anyagokat és megbízható technológiákat használunk, amelyek csökkentik a karbantartási igényt, és így a reklamációk kockázatát. Legújabb fejlesztésünk a KLUDI PUSH & SWITCH. Mi voltunk az első gyártó a világon, aki kifejlesztette ezt az átváltási módot a falsík alatti egykaros csapterelekhez, melyben a hagyományos rugókat egy intelligens szeleptechnológiával helyettesítjük.



KLUDI FALSÍK ALATTI MEGOLDÁSOK



## KLUDI PUSH & SWITCH

# Könnyű váltás. Egyszerű...

...és intuitív. Végeztünk a hagyományos, sokszor nehézkes és akadozó átváltással. Váltson egyszerűen a világújdonság KLUDI PUSH & SWITCH segítségével. Egy ujjal megnyomható gombbal végezzük az átváltást. Valódi hozzáadott értékkel bíró innováció, mert érezhetően könnyebbé és kellemesebbé teszi az emberek életét.

A KLUDI PUSH & SWITCH nem csak egy innovatív technológia, hanem egy olyan könnyen használható termék, mely még nagyobb kényelmet biztosít a felhasználóknak.



## VILÁGÚJDONSÁG

Az innováció még soha nem volt ilyen egyszerű: az új PUSH & SWITCH rendszer felváltja a nehezen kezelhető kihúzható váltókart.



## INTUITÍV MŰKÖDÉS

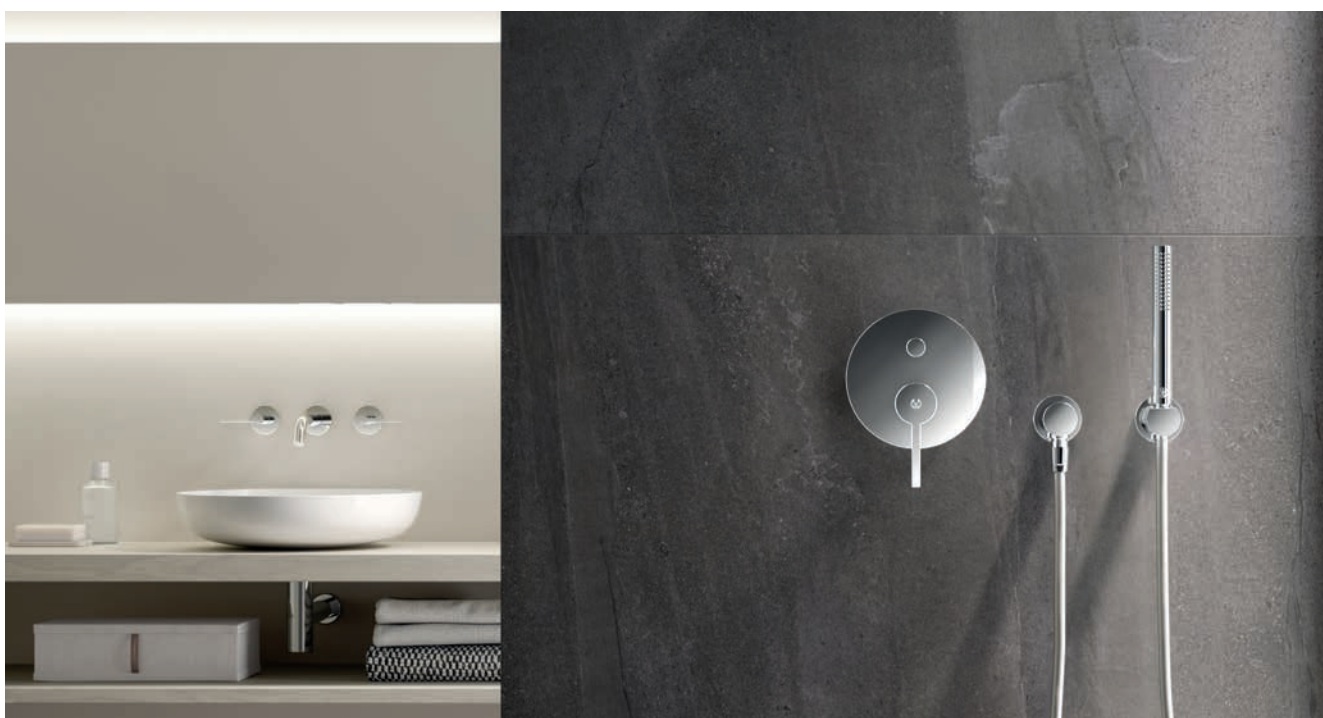
Könnyű és intuitív kezelés maximális kényelmet biztosít minden felhasználónak.



# Átváltás teljesen újragondolva

Egyszerűen kihagyjuk a rugókat a falsík alatt szerelvényeinkben. Az átváltás érdekében a jövőben inkább az innovatív **„Made in Germany” szeleptechnológiára** hagyatkozunk, amely mechanikusan és hidraulikusan működik. A KLUDI PUSH & SWITCH **előnyei:**

- Megbízható működés, mely teljesen független a víznyomástól
- Nincs véletlen visszaváltás az előző beállításhoz
- Még több éves használat után sem kopik el a váltó
- Nem billen a nyomógomb a rozettában



10

## Garantáltan elégedett felhasználók!

Még soha nem volt ilyen egyszerű és kényelmes az átváltás az egykaros csaptelepen a fürdőkádban vagy a zuhany alatt. A nagy erőfeszítéssel történő húzás és csavarás helyett most már elég egy gombnyomás.

- Maximális kényelem intuitív és egyszerű kezelés minden felhasználó számára, életkortól és erőnlétől függetlenül.
- Egyszerűen hozzáférhető váltógomb
- Sokkal könnyebben tisztítható
- Megbízható, „Made in Germany” szeleptechnológia
- Röviden: jobb zuhanyozási élmény

# ÚJ!

## Érvek a KLUDI PUSH&SWITCH mellett:

- hihetetlenül könnyen telepíthető a jól bevált KLUDI FLEXX.BOXX-al
- minimális szerelési ráfordítás, mivel a fezzuhany a FLEXX.BOXX felső kimenetére telepíthető
- elérhető a KLUDI Smart Luxury és Pure Function termékkategóriákban egyaránt
- tökéletesen illeszkedő nyomógomb design, mely elérhető kerek és lekerekített 'soft-edge' változatban is



Video: Hogyan működik a  
KLUDI PUSH & SWITCH? →



### TOVÁBBFEJLESZTETT SZELEPTECHNOLÓGIA

A 100%-ban mechanikus és hidraulikus szelep kiküszöböli a kopást és a karbantartást..



### EDDIG ÍGY MŰKÖDÖTT

Eddig az átváltókar legtöbbször kényelmetlen helyen, a kar alatt helyezkedett el. Több éves intenzív használat után, az integrált rugó meggyengülhet.



KLUDI PUSH

# Egyszerűbb nem is lehetne

12

## TECHNOLÓGIA

A rejtett, falsík alatti szerelvények mindig ideálisak, ha letisztult design-ra vágyunk a fürdőszobában. Az új generációs KLUDI PUSH még diszkrétebb. Amikor el van zárva a víz, a nyomógombok egy síkba esnek a funkcionális előlappal.

Az eredmény: lenyűgöző, letisztult, luxus megjelenés, mely nem csak az építészeket és belsőépítészeket hozza lázba. Nyitott helyzetben a gomb csak néhány milliméterrel nyúlik ki a síkból, hogy mindig könnyedén megtalálja.

KLUDI FALSÍK ALATTI MEGOLDÁSOK





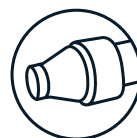
Számtalan készüléket működtetünk gombnyomással a mindennapokban. Ezek használata könnyű és egyértelmű, kortól és fizikai erőnlétől függetlenül. A KLUDI PUSH segítségével egy gombnyomással:

- Megnyithatja és elzárhatja a zuhanyt.
- Átválthat a fej-, a kézi- vagy az oldal-zuhanyok, illetve kádbefolyó között.

### MIÉRT KÉNE BONYOLÍTANI A DOLGOKAT?

A KLUDI PUSH teljesen megújult funkcionális egysége sok előnyt rejteget, mely az innovatív **„Made in Germany” szeleptechnológián** alapul. Az új szelep számos előnyt biztosít:

- Egyetlen csavarral rögzíthető a testben, így könnyen ki- és beszerelhető
- Bármilyen víznyomásnál könnyű átváltást biztosít
- Tisztán mechanikusan és hidraulikusan működik
- Alkatrészként kapható
- Jobbá teszi a terméket az Ön számára, de nem drágábbá



### INNOVATÍV SZELEP TECHNOLOGIA

A szelep 100%-ban hidraulikusan és mechanikusan működik, ezáltal kopás- és karbantartásmentes.





KLUDI TERMOSZTÁTOS CSAPTELEPEK

# Megbízható, intuitív...

## ...KÉNYELMES

A falsík alatti szerelvényeink széles termékválasztékában megtalálható termosztátos csaptelepekkel a kívánt hőmérséklet pillanatok alatt pontosan beállítható. Beállítás után a hőmérséklet változatlan marad. Még ingadozó víznyomás esetén sem éri hideg vagy meleg meglepetés.

14



## ELŐNYÖK:

- Nincs szükség a hőmérséklet beállítására vagy utánállításra kézzel, amikor folyik a víz.
- Ez a víz- és fűtési költségeket is csökkenti.
- A 38°C-ra beállított beépített biztonsági retesz csökkenti a forrázás veszélyét.
- A termosztát megkönnyíti a kezelést azok számára, akik nehezen tudják megfogni és finomhangolni a szelepeket.

## DE EZ MÉG NEM MINDEN

A **kiegészítő biztonsági funkciók** tökéletesek olyan területeken, ahol valóban elengedhetetlen a biztonság, például szállodákban, gondozóotthonokban, kórházakban vagy kisgyermekes háztartásokban.

**Hőmérséklet-határolónk** könnyen felszerelhető, és a különböző falsík alatti termosztátjaink csomagolása tartalmazza.

Megakadályozza, hogy a víz hőmérséklete túllépje a 43-45 °C-ot. Ez még azoknak a sérüléseknek a kockázatát is kiküszöböli, amikor a biztonsági retesz gombot véletlenül kioldja.

Ez a rendszer a lehető **legbiztonságosabb**.



## FEKETÉBEN IS...

Akik bizonytalanok a fekete csaptelepekkel kapcsolatban, megkönnyítjük a döntést, hiszen falsík alatti termosztátos csaptelepek is elérhetőek **elegáns matt fekete** színben. A különösen trendtudatos vásárlóknak, tetszetős alternatívát jelent a standard krómhoz képest.

További plusz:  
matt fekete szerelvényeinket innovatív porbevonattal gyártjuk, amely jobban kiemeli a matt árnyalatot, mint az alternatív eljárások, és **további extraként** ideális **karc- és ütésállóságot** biztosít.



KLUDI FLEXX.BOXX

# Egyetlen falsík alatti egység ...

## ... MINDEN FELHASZNÁLÁSI MÓDHOZ

Ideális megoldás, amikor csak az utolsó pillanatban dől el, hogy a KLUDI különböző rejtett megoldása közül melyik kerüljön telepítésre. Hiszen akár egykaros, akár termosztátos csaptelepet vagy **PUSH rendszert** választanak, az intelligens **KLUDI FLEXX.BOXX** minden alkalmazáshoz megfelelő. Végül csak annyit kell tennie, hogy telepíti a több mint **60 féle előlapunk** egyikét a funkcionális egységgel együtt.

Bármelyik előlapot is válassza, biztos lehet benne,

hogy tökéletesen illeszkedik a **Smart Luxury** és a **Pure Function** termékcsaládokhoz a kívánt kivitelben, a klasszikus krómtól a divatos matt feketéig. Ha később meggondolja magát, az sem jelent problémát! Egyszerűen csak cserélje ki a készletet falbontás nélkül, így elkerülheti az átalakításoknál jellemző gondokat. ( pl.: zaj, por, törmelék, újra csempézés)

**A tökéletes megoldás Önnek!**



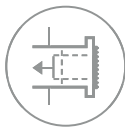
## A MINŐSÉG, AMELY MÁR BIZONYÍTOTT, MOST ÚJ ELŐNYÖKET KÍNÁL



**Flexibilis illeszkedés a falhoz**  
Egyetlen falfelületre is beépíthető



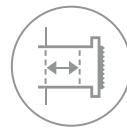
**Intelligens tömítőrendszer**  
Védelem a kicsapódó és fröccsenő víztől



**Egység**  
Az elasztomer köpeny és a vízzel érintkező részek egyetlen egységet alkotnak



**Zajvédelem**  
Az áramló víz zaját nem vezeti a falba



**Beépítési mélység**  
Az elasztomer köpenyen látható nyilak mutatják az ideális, 80 és 110 mm közötti beépítési mélységet

Bizonyított kompetencia - a KLUDI FLEXX.BOXX megfelel az alábbi normáknak és előírásoknak:

**DIN 1988 Öblítési standard**

**DIN EN 1717 Ivóvíz-védelem**

**DIN 4109 Zajvédelem a magasépítésben**

**DIN 18534 Szigetelés beltérben**



# Váltson KLUDI FLEXX.BOXX-ra

## KÖNNYÍTSE MEG MUNKÁJÁT!

A KLUDI FLEXX.BOXX telepítése során felesleges munkát takaríthat meg és értékes időt nyerhet. Egyszerű, gyors, biztonságos, ideális választás a modern falsík alatti szerelés terén.

18

## MAXXIMÁLIS VÉDELEM A BEÉPÍTÉS KÖZBEN



A FLEXX.BOXX a beépítés alatt tökéletesen védett a **szennyeződések és sérülések ellen.**



A FLEXX.BOXX **előnyei** közé tartozik, hogy a beépítést követően víznyomás alatt lehet hónapokig.





## MAXXIMÁLIS KÉNYELEM AZ ÁTÖBLÍTÉSKOR

A beépített öblítőegység nagyobb víznyomással dolgozik, így gyorsabb és alaposabb öblítési eljárás tesz lehetővé. A **DIN 1988 / EN1717** szabvány szerinti megbízható szivárgásvizsgálat garantált.

## TELEPÍTÉS EGYSZERŰEN

Hogy lássa, milyen egyszerű a KLUDI FLEXX.BOXX telepítése, nézze meg telepítési videónkat. A videó megtekintéséhez használja a QR-kódot. Egyszerűen olvassa be a kódot okostelefonnal vagy tablettel és játssza le a videót.



FLEXX.BOXX telepítési videó



A **beépített ellenőrző és öblítő** egységnek köszönhetően csökken az összeszerelési idő.



Az öblítő szett könnyen eltávolítható és újra felhasználható.



# A tökéletes falsík alatti egység

## MAXXIMÁLIS VÍZZÁRÁS



Az **intelligens tömítőrendszer** megbízhatóan védi a FLEXX.BOXX-ot a kicsapódó, és a szivárgó víz ellen is.



Az elastomer köpeny gyűrű formájú középső gyűrődései lehetővé teszik, hogy **akadálytalanul simuljon bármilyen falfelülethez.**

## MAXXIMÁLIS KOMPATIBILITÁS

A FLEXX.BOXX hagyományos, falsík alatti beépítésre és falon kívüli, előszerelt kialakításra is egyaránt alkalmas. Használható kásházakban és vizesblokkokban is.

A FLEXX.BOXX a hagyományos kialakítású és flexibilis vízvezeték-rendszerrel is kompatibilis.

Az NA 20-as (3/4") csatlakozók magas nyomást tesznek lehetővé, melynek köszönhetően fej-, kézi-, és oldalzuhanyok számos kombinációja alakítható ki, a **jobb zuhanyélményért.**



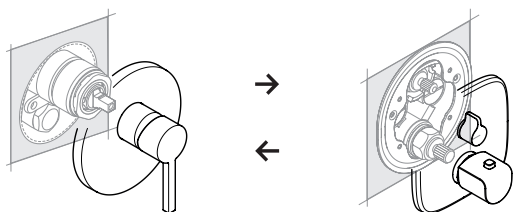
## MAXXIMÁLIS ZAJVÉDELEM

A vízzel érintkező részek egyike sem érintkezik a fallal; tökéletesen elzárja őket az elasztomer köpeny, amely elnyeli az áramló víz zaját, mielőtt az elérhetné a falat.



## MAXXIMÁLIS VARIÁLHATÓSÁG

A FLEXX.BOXX flexibilitása abban is megnyilvánul, hogy az előlap és a funkációs egység a beépítés után bármikor szabadon cserélhető falbontással járó munka nélkül.



Így lehetséges egykaros csaptelepről termosztatos kivitelre váltani - vagy éppen fordítva.



## ALAPANYAGOK ÉS BIZONYÍTOTT KOMPETENCIA

Kiváló minőségű alapanyagok: a beépített ellenőrző- és öblítőegység üvegszállal megerősített műanyagból készült, mely bizonyítottan stabil marad még extrém körülmények között is.

Bizonyított kompetencia: a FLEXX.BOXX megfelel az ivóvíz védelmére vonatkozó összes irányelvnek (DIN EN 1717), szabványos öblítés (DIN 1988), zajvédelem a magasépítésben (DIN 4109) és a szigetelés beltérben (DIN 18534).



## SMART LUXURY ELÉRHETŐ TERMÉKCSALÁDOK

funkciós egység

KLUDI NOVA FONTE

KLUDI BOZZ

KLUDI BALANCE

KLUDI AMEO



egykaros zuhanycsap



20655..15



38655..76



52655..75



416550575



egykaros kádtöltő- és zuhanycsap



38650..76



52650..75



416500575



egykaros kádtöltő- és zuhanycsap nyomógombos váltással



20659..15



38659..76



526590575



416590575



egykaros kádtöltő- és zuhanycsap nyomógombos váltással, visszafolyásgátlóval



20663..15



38663..76



526630575



416630575



termostátos zuhanycsap



20835..15



528350575



418350575



termostátos kádtöltő- és zuhanycsap visszafolyásgátlóval



20830..15



52830..75



418300575



termostát elzárószelep nélkül



52729..75

KLUDI ZENTA SL

KLUDI AMBA

KLUDI E2

KLUDI ZENTA

KLUDI OBJEKTA



486550565



536550575



496550575



386550575



326550575



486500565



536500575



496500575



386500575



326500575



486590565



486630565



498350575



388350545



358350538



538300575



498300575



388300545



358300538



537290575



497290575

KLUDI FLEXX.BOXX





## PURE FUNCTION ELÉRHETŐ TERMÉKCSALÁDOK

funkciós egység	KLUDI PURE&STYLE	KLUDI PURE&SOLID	KLUDI PURE&EASY
-----------------	------------------	------------------	-----------------



egykaros zuhanycsap



40655..75



346550575



376550565



egykaros kádtöltő- és zuhanycsap



406500575



346500575



376500565



egykaros kádtöltő- és zuhanycsap nyomógombos váltással



40659..75



346590575



376590565



egykaros kádtöltő- és zuhanycsap nyomógombos váltással, visszafolyásgátlóval



406630575



346630575



376630565

## KLUDI PUSH ELÉRHETŐ TERMÉKEK



termosztátos csaptelep 1 vízkiálláshoz



389010538



389020538



termosztátos csaptelep 2 vízkiálláshoz



389110538



389120538



csaptelep 2 vízkiálláshoz



387110538



387120538

KLUDI FALSÍK ALATTI MEGOLDÁSOK

# Egyetlen FLEXX.BOXX minden igényre

## 88011 KLUDI FLEXX.BOXX

falsík alatti egység NA 20 (3/4")  
falsík alatti egység beépítő készlet  
falon kívüli részek és vezérlő nélkül  
falsík alatti beépítés

egyrészes elasztomer köpennyel  
védőlappal (készre szereléskor eltávolítandó)  
kiegészítő tömítéssel, öblítőszettel  
P-IX 19310/ICB cinkkiválásmentes  
sárgaréz fogadóréz



### 7300600-00

falsík alatti hosszabbító készlet  
KLUDI FLEXX.BOXX 88011-hez  
való előlapokhoz  
funkciótól független



### 7458000-00

adapter fordított vízcsatlakozáshoz  
egykaros KLUDI FLEXX.BOXX  
előlapokhoz



### 7653900-00

adapter fordított vízcsatlakozáshoz  
termosztátos KLUDI FLEXX.BOXX  
előlapokhoz



KLUDI.HU a tökéletes digitális eszköz, hogy leegyszerűsítse az Ön hétköznapjait - a tervezéstől az értékesítésig és telepítésig.

Fedezze fel a többi termékkört kínálatunkban a kludi.hu oldalon.

26



PURE FUNCTION



SMART LUXURY



SHOWER DREAMS



KITCHEN COMPETENCE



ÚJ WEBOLDAL

Egyszerű és intuitív -  
Látogasson el a KLUDI.HU oldalra,  
hogy gyors áttekintést kapjon az  
összes KLUDI termékről bonyolult  
keresés nélkül.

**Kludi Szerelvények Kft.**

Homokbánya út 75.

2049 Diósd,

Magyarország

Tel.: +36 23 886 400

Fax: +36 23 886 430

[info@kludi.hu](mailto:info@kludi.hu)

[www.kludi.hu](http://www.kludi.hu)

